



Neema & Mathias

Charte graphique
2018



1. INTRODUCTION	3
2. INSPIRATION	4
Moodboard	4
3. LE LOGO	5
Variantes	6
Application en couleur	7
Application sur un fond	8
Logo monochrome	9
Zone de protection	10
Le symbole	11
Les interdits	12
4. LES ÉLÉMENTS DE BASE	13
Les typographies principales	13
Les typographies secondaires	15
Les couleurs	16
5. LES MOTIFS GRAPHICS	17
6. LES DÉCLINAISONS	19
Carte de visite	19
Objets publicitaires	20



Neema & Mathias

L'actualité et le catalogue de la culture plurielle pour les enfants

INTRODUCTION

Neema & Mathias est une plateforme en ligne dédiée aux enfants et à leurs parents. Elle propose l'actualité et le catalogue de la culture plurielle pour les enfants.

Cette charte graphique est l'aboutissement d'une étude identitaire portant sur la création de la plateforme **Neema & Mathias** et son nouveau logo.

L'identité visuelle s'appuie sur les caractéristiques fondamentales de cette marque :

- › Diversité
- › Enfance / Jeunesse
- › Culture
- › Haute gamme

Cette charte graphique dicte les règles à appliquer pour une utilisation optimale de l'identité visuelle de **Neema & Mathias**.



MOODBOARD

La recherche graphique a été centré autour du concept de l'enfance.

Les images modernes et les illustrations en couleurs vives et contrastées ont été la principale source d'inspiration, reflétant ainsi une marque artistique, sophistiquée et dynamique.



Neema & Mathias

LE LOGO

Le logo Neema & Mathias, atemporel et simple, est compris par tout le monde de manière assez rapide et reste ancré dans la mémoire du public.

Le symbole représente deux visages d'enfant : une fille et un garçon. Il rappelle les concepts principaux de la marque : enfance et diversité. L'utilisation de silhouettes permet aux enfants de toutes origines de s'identifier.

Le logo, constitué de typographie et d'un symbole, est unicolore mais sa couleur peut changer selon le support de communication et le graphisme choisi. Il peut uniquement être décliné dans les couleurs autorisées dans cette charte.



Neema & Mathias



Neema & Mathias

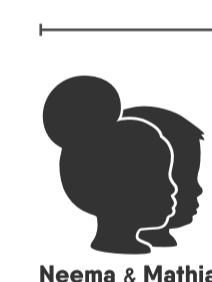
*L'actualité et le catalogue de la
culture plurielle pour les enfants*

VARIANTES

Le logo peut être utilisé avec ou sans le slogan de la marque.

Les typographies, la position et les proportions entre chaque élément du logo doivent être respectées.

› Taille Minimum
25 mm de largeur



Neema & Mathias






› Typographie logo
QANELAS Soft Extra Bold

› Typographie slogan
PECITA book



APPLICATION EN COULEUR

Le logo peut être appliqué dans toutes les couleurs principales de la charte graphique (cf. Les couleurs, page 16) tant que les combinaisons de couleurs sont respectées.

- › Bleu canard et bleu pétrole 
- › Bleu canard et jaune impérial 
- › Jaune impérial et orange tangerine 
- › Jaune impérial et rouge vif 
- › Rouge cerise et rose 

Le logo peut également être utilisé en blanc sur une couleur principal ou en couleur sur fond blanc.



APPLICATION SUR UN FOND

Si le logo est appliqué sur une image ou un fond en couleur, différent des couleurs principales de la marque, il doit être utilisé en blanc.

Si la couleur de fond est trop clair, il peut être utilisé en noir ou dans une couleur principale, toujours en gardant une cohérence esthétique.

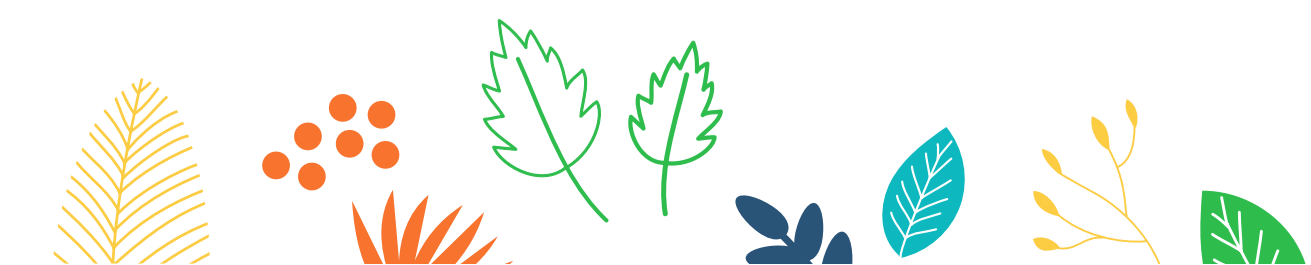
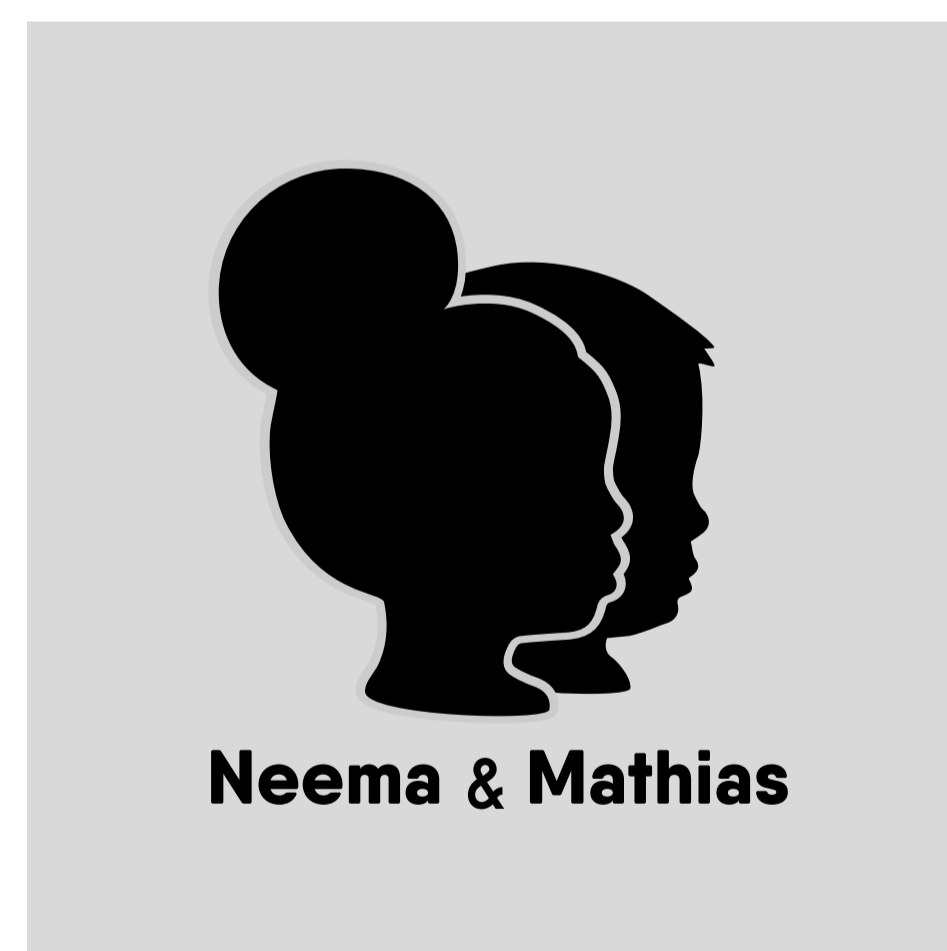


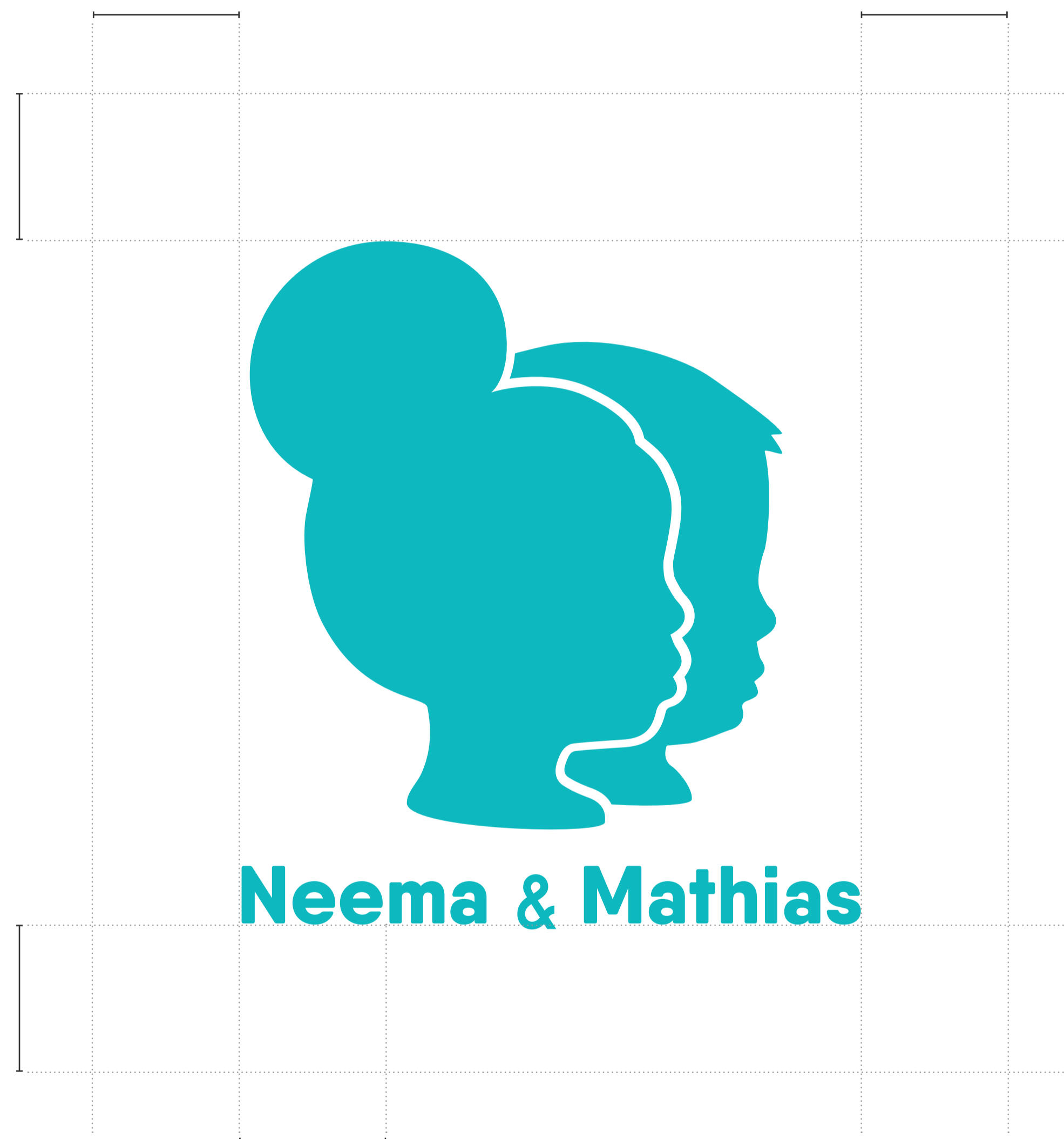


LOGO MONOCHROME

Quand l'utilisation du logo couleur est impossible, le logo peut être utilisé en blanc, en noir ou en gris.

Sur des photos sombres ou des fonds noirs, l'utilisation de la version blanche du logo est recommandée.





ZONE DE PROTECTION

La zone de protection  a pour rôle de protéger le logo de toutes les perturbations.

Cette zone de protection est déterminée par la longueur des lettres « Nee » du logo.

Aucun élément ne doit apparaître dans cette zone.



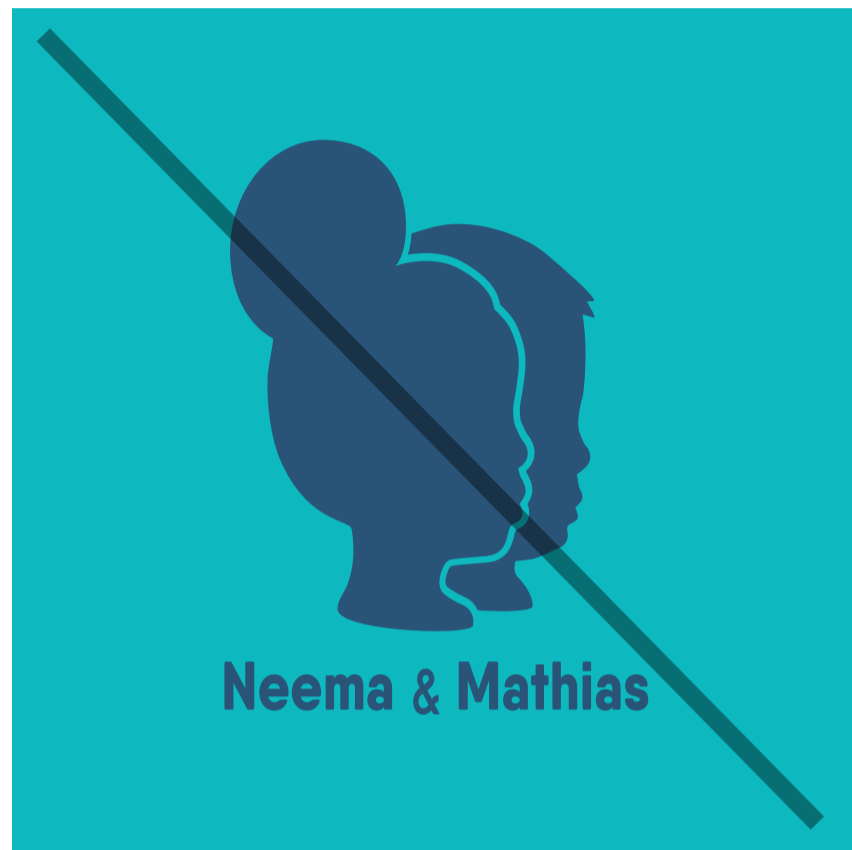


LE SYMBOLE

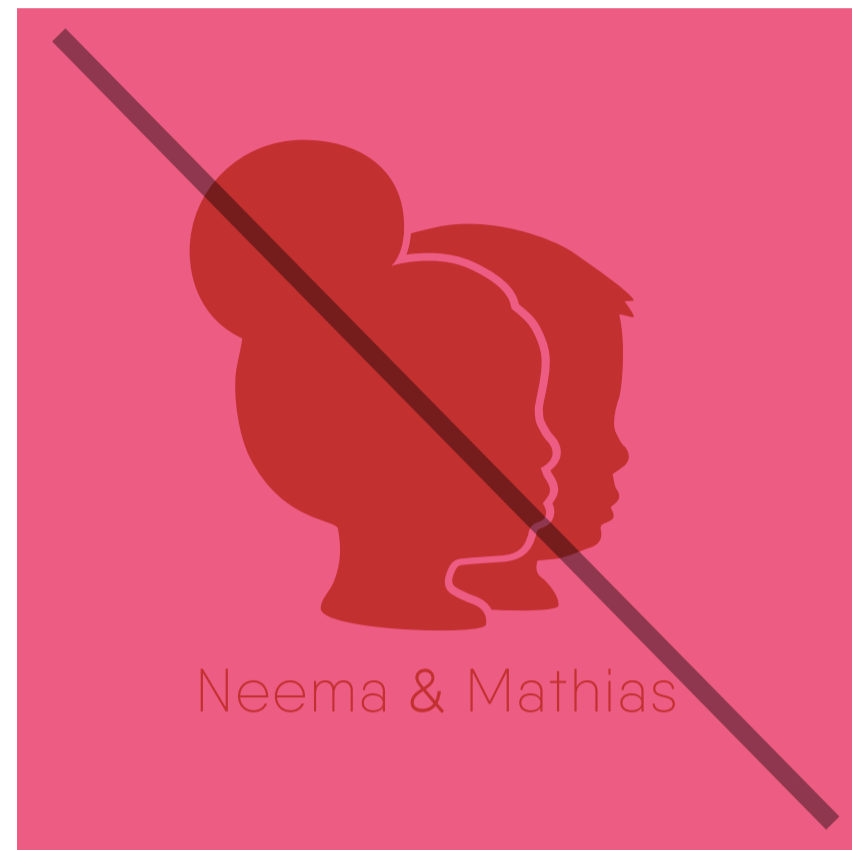
Le logo sans typographie est un symbole qui permet de représenter Neema & Mathias.

Il peut être appliqué seul, en rappel du logo.





1.



2.



3.



4.



5.



6.

LES INTERDITS

Par souci de cohérence, le logo **Neema & Mathias** est soumis à des règles strictes qui devront s'appliquer sur tous les supports de communication.

1. Le logo ne peut en aucun cas être déformé.
2. La taille, la graisse, la casse ou la nature même de la typographie ne doivent pas être modifiées.
3. La logique des couleurs entre le symbole et la typographie doit être respectée.
4. Le logo ne peut pas être appliqué dans une couleur qui n'est pas autorisée dans cette charte.
5. La position et la taille de la typographie ne doivent pas être modifiées.
6. Le logo blanc ne peut pas être appliqué sur une partie trop claire d'une photo. De même que pour le logo noir sur une partie trop foncée.

QANELAS Soft Extra Bold

ABCDEFGHIJKLMNOPQRSTUVWXYZ

abcdefghijklmnopqrstuvwxyz

ÀÂÆÇÉÈÊËÏÎÔŒÙÛÜŸàâæçéèêëïîôœùûüÿ

0123456789&.,;!?()«»@€\$

PECITA Book

ABCDEFGHIJKLMNOPQRSTUVWXYZ

abcdefghijklmnopqrstuvwxyz

ÀÂÆÇÉÈÊËÏÎÔŒÙÛÜŸàâæçéèêëïîôœùûüÿ

0123456789&.,;!?()«»@€\$

LES TYPOGRAPHIES PRINCIPALES

Tous les supports de communication devront utiliser les typographies de la charte pour maintenir une cohérence.

QANELAS Soft Extra Bold

Utilisée pour :

- › Le logo
- › Les grands titres
- › Les débuts de paragraphe
- › Les titres
- › Les sous-titres

Elle ne doit pas être utilisée dans des blocs de texte

PECITA Book

Utilisée pour :

- › Le slogan
- › Les citations
- › Les textes courts



HK Grotesk Light

ABCDEFGHIJKLMNOPQRSTUVWXYZ
 abcdefghijklmnopqrstuvwxyz
 ÀÂÆÇÉÈÊËÏÎÔŒÛÛÿàâæçéèêëïîôœùûÿ
 0123456789&.,;!?()«»@€\$

HK Grotesk Regular

ABCDEFGHIJKLMNOPQRSTUVWXYZ
 abcdefghijklmnopqrstuvwxyz
 ÀÂÆÇÉÈÊËÏÎÔŒÛÛÿàâæçéèêëïîôœùûÿ
 0123456789&.,;!?()«»@€\$

HK Grotesk Medium

ABCDEFGHIJKLMNOPQRSTUVWXYZ
 abcdefghijklmnopqrstuvwxyz
 ÀÂÆÇÉÈÊËÏÎÔŒÛÛÿàâæçéèêëïîôœùûÿ
 0123456789&.,;!?()«»@€\$

LES TYPOGRAPHIES PRINCIPALES

HK GROTESK (Light, Regular, Medium)

Utilisée pour :

- › Les compléments d'informations des grands titres
- › Les textes d'introduction
- › Les blocs de textes



HELVETICA Bold

ABCDEFGHIJKLMNOPQRSTUVWXYZ

abcdefghijklmnopqrstuvwxyz

ÀÂÆÇÉÈÊËÏÎÔŒÙÛÜŸàâæçéèêëïîôœùûüÿ

0123456789&.,;!?()«» @€\$

HELVETICA REGULAR

ABCDEFGHIJKLMNOPQRSTUVWXYZ

abcdefghijklmnopqrstuvwxyz

ÀÂÆÇÉÈÊËÏÎÔŒÙÛÜŸàâæçéèêëïîôœùûüÿ

0123456789&.,;!?()«» @€\$

HELVETICA LIGHT

ABCDEFGHIJKLMNOPQRSTUVWXYZ

abcdefghijklmnopqrstuvwxyz

ÀÂÆÇÉÈÊËÏÎÔŒÙÛÜŸàâæçéèêëïîôœùûüÿ

0123456789&.,;!?()«» @€\$

LES TYPOGRAPHIES SECONDAIRES

Si les typographies principales ne sont pas disponibles, il est recommandé d'utiliser la famille typographique **HELVETICA (Light, Regular, Medium)**.



**BLEU CANARD**

C : 73 R : 13
 M : 3 V : 183
 J : 28 B : 191
 N : 0
 HTML : #0DB7BF

**ROSE**

C : 1 R : 238
 M : 79 V : 92
 J : 27 B : 129
 N : 0
 HTML : #EE5C81

**BLEU PÉTROLE**

C : 90 R : 40
 M : 65 V : 85
 J : 33 B : 119
 N : 15
 HTML : #285577

**ORANGE TANGERINE**

C : 0 R : 247
 M : 69 V : 114
 J : 91 B : 47
 N : 0
 HTML : #F7722F

**ROUGE CERISE**

C : 17 R : 193
 M : 95 V : 48
 J : 91 B : 48
 N : 7
 HTML : #C13030

**JAUNE IMPÉRIAL**

C : 1 R : 253
 M : 20 V : 203
 J : 85 B : 66
 N : 0
 HTML : #FDCB42

**ROUGE VIF**

C : 0 R : 239
 M : 84 V : 79
 J : 86 B : 54
 N : 0
 HTML : #EF4F36

LES COULEURS

Ces sept couleurs représentent l'identité visuelle de la marque.

Le logo peut être utilisé dans l'une de ces couleurs (cf. Le logo > Application en couleur, page 7).

Il est important de se référer à cette palette de couleurs au moment de créer des supports de communication (Print et Web), des objets graphiques ou publicitaires pour la marque.



PATTERN NATURE



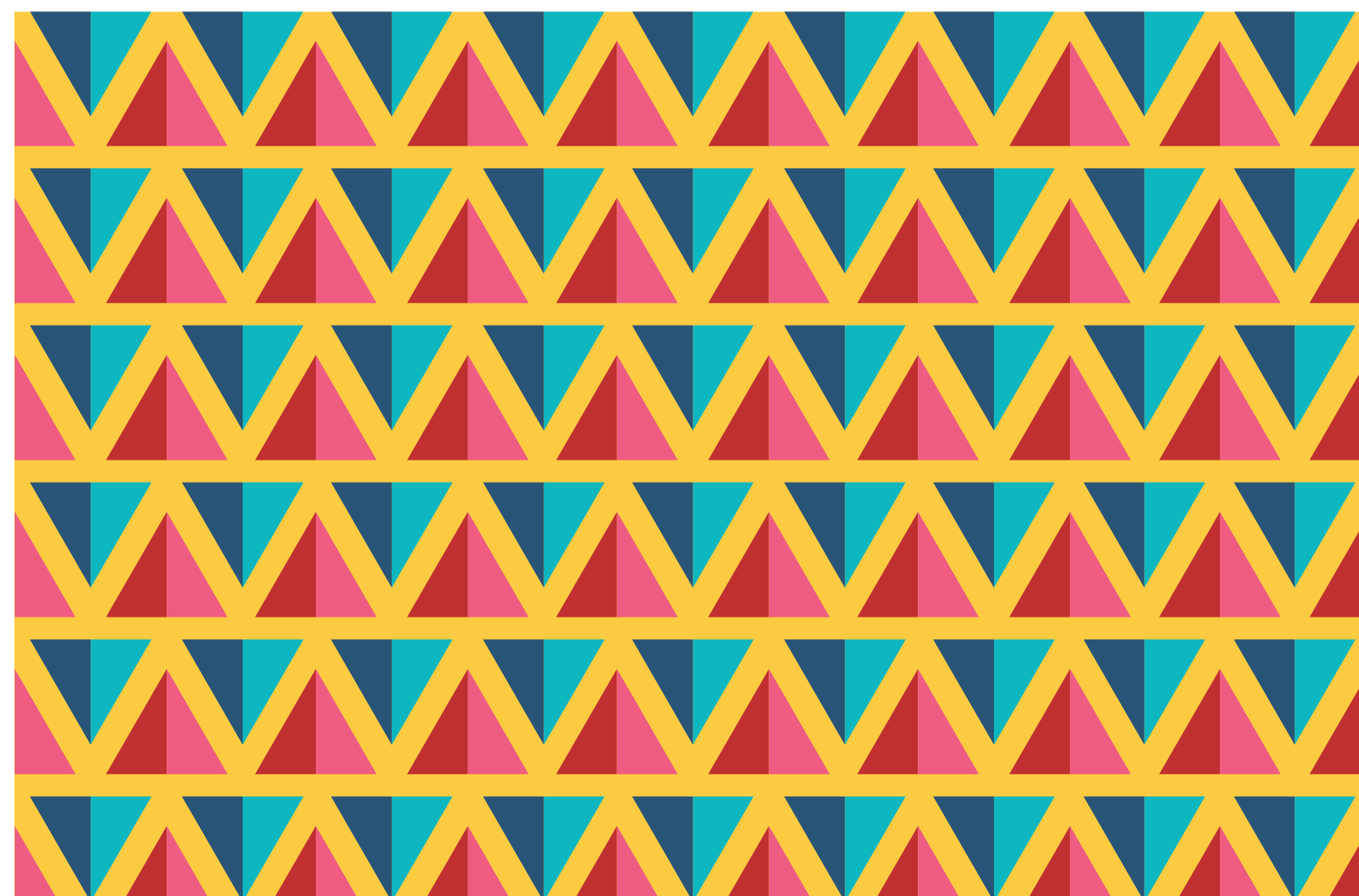
LES MOTIFS GRAPHIQUES

Le création des motifs graphiques (ou patterns) de la marque a été inspiré par l'univers de l'enfance et par des ornements provenant des cultures africaines et latino-américaines.

Le *Pattern Nature* représente l'univers graphique de la marque. Il peut être utilisé dans les différents supports, notamment le site Internet. Il peut se décliner en différentes couleurs, toujours en gardant une cohérence avec l'identité visuelle de la marque. Les illustrations peuvent être utilisées séparément dans les créations graphiques.



PATTERN TRIANGLES



LES MOTIFS GRAPHICS

Le *Pattern Triangles* peut être utilisé pour accompagner les supports de communication et le merchandising développé par la marque.





CARTE DE VISITE

Les cartes de visite doivent être imprimées en recto/verso.

Le recto contient le logo en rouge sur jaune, situé au centre de la carte. Le verso contient les informations de contact du membre de l'équipe ainsi que l'adresse postale du siège et le site Internet. Le *Pattern Nature* est au fond de la carte en transparence.

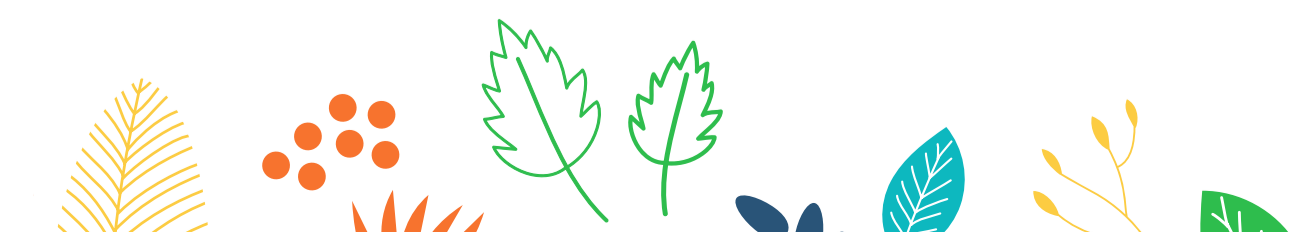
- › Format
85 x 54 mm
- › Marge de sécurité
5 mm
- › Couleur fond
Jaune impérial
- › Couleur logo
Rouge vif
- › Texture fond
Pattern Nature
- › Typographie
Prénom et Nom : 14 pts
QANELAS Soft Extra Bold
- Tel, e-mail, adresse** : 7 pts
Interlignage : 11 pts
QANELAS Soft
- Site** : 7 pts
QANELAS Soft Extra Bold



OBJETS PUBLICITAIRES

L'univers graphique de la marque doit être visible dans les objets publicitaires ou goodies.

L'objectif est de proposer aux clients des objets esthétiquement agréables qui vont venir colorer leur quotidien. Ces objets seront ainsi un véritable levier de communication pour la marque.





Neema & Mathias

© Copyright 2018
Graphiste : Juliana Devis
contact@julianadevis.com